



PERINAT92
HAUTS-DE-SEINE

plus d'informations sur www.reseau-perinat92.org



LE RÉSEAU PÉRINATAL 92

EST LE RÉSEAU DE SANTÉ PÉRINATALE DU DÉPARTEMENT DES HAUTS-DE-SEINE. IL RÉUNIT LES PROFESSIONNELS DE LA PÉRINATALITÉ DES SECTEURS PUBLIC, PRIVÉ, ASSOCIATIF ET DES REPRÉSENTANTS DES USAGERS.



ESPACE ANDRÉE CHEDID
60, rue du Général Leclerc
92130 Issy-les-Moulineaux
Tél. : 01 41 23 92 93
secretariat.perinat92@gmail.com



LE BILAN PRÉNATAL
ACCUEILLIR SA GROSSESSE



LE CONTACT AVEC UNE SAGE FEMME LIBÉRALE
POUR ORGANISER LE SUIVI POST-NATAL AU COURS DE LA GROSSESSE

CE **RENDEZ VOUS** DE BILAN PRÉNATAL EST **RECOMMANDÉ À TOUTES LES FEMMES ENCEINTES**
DE PRÉFÉRENCE AVANT 5 MOIS DE GROSSESSE
ACTE PRIS EN CHARGE PAR LA SÉCURITÉ SOCIALE



PRÉPARER LA SORTIE DE MATERNITÉ

SUIVI APRÈS L'ACCOUCHEMENT

PARLONS DE L'APRÈS-NAISSANCE

ACCOUCHEMENT

SÉJOUR À LA MATERNITÉ



HYGIÈNE DE VIE



SUIVI DE GROSSESSE

PRÉVENTION
- DÉPISTAGE BUCCO DENTAIRE
- VACCINATIONS
- INFECTIONS

PARLONS DE LA GROSSESSE

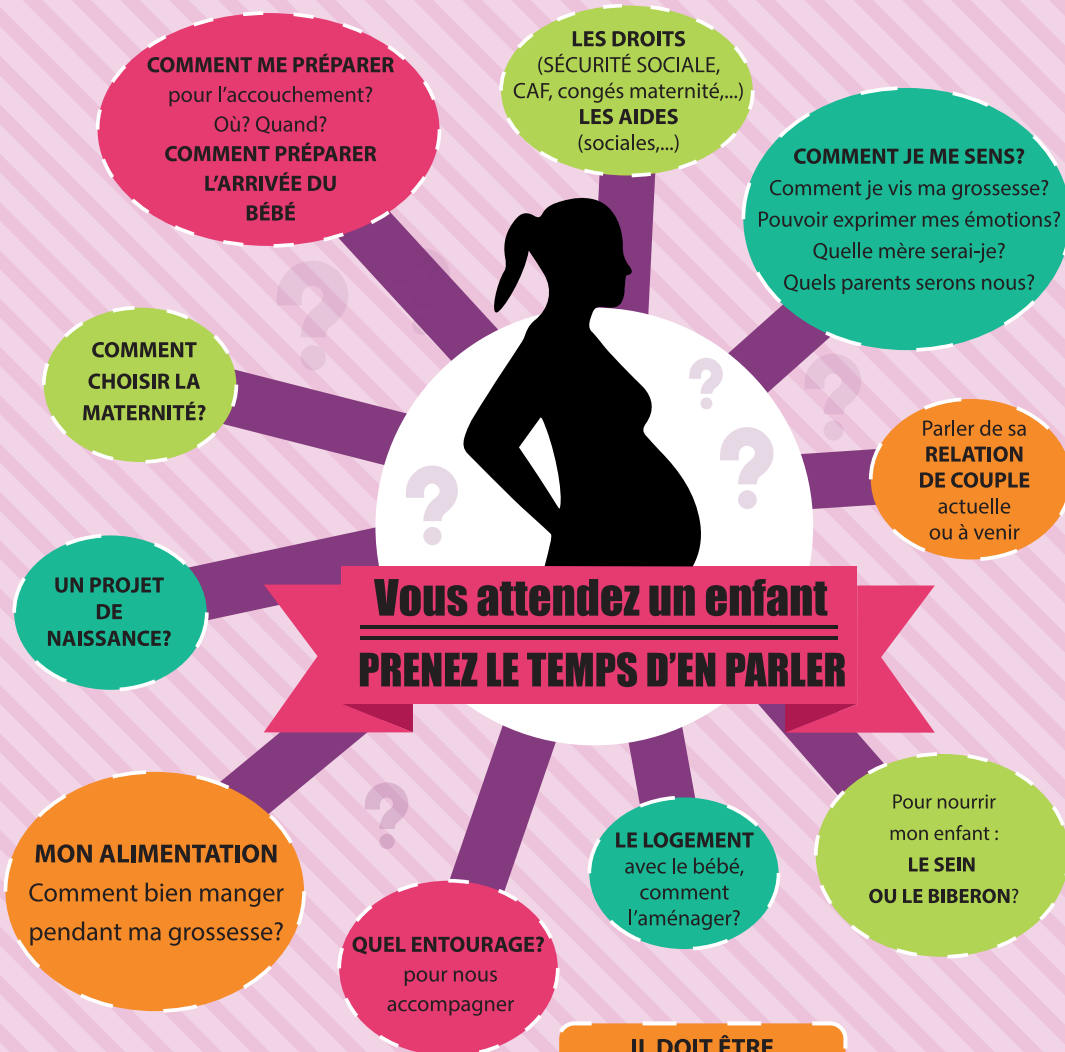
LA SAGE-FEMME LIBÉRALE ACCOMPAGNE LA FEMME AVANT ET APRÈS LA NAISSANCE
POUR UNE MEILLEURE PRISE EN CHARGE



L'entretien prénatal PRÉCOCE

QUESTIONS, ÉCHANGES
EN DEHORS D'UNE CONSULTATION
OU DE L'OUVERTURE DU DOSSIER

AVEC QUI?
UNE SAGE-FEMME
OU UN MÉDECIN
EN CABINET LIBÉRAL, EN PMI
OU À LA MATERNITÉ



ENTRETIEN INDIVIDUEL OU EN COUPLE
- Durée environ **45min**
- **100% pris en charge** par la sécurité sociale
- Une synthèse peut être réalisée avec vous et vous sera remise

IL DOIT ÊTRE PROPOSÉ À TOUTES LES FEMMES ENCEINTES
Réalisé le plus tôt possible ou à tout moment de la grossesse

Les étapes du SUIVI DE GROSSESSE

UNE CONSULTATION MENSUELLE EST NÉCESSAIRE

VOUS POUVEZ FAIRE SUIVRE VOTRE GROSSESSE EN CABINET LIBÉRAL, PMI, CENTRE DE SANTÉ OU À LA MATERNITÉ

AVEC QUI :
UNE SAGE-FEMME
UN GÉNÉRALISTE
UN GYNÉCOLOGUE OU UN GYNÉCOLOGUE OBSTÉTRICIEN

