

Equipe Mobile Psy-périnatale

Les Voies lactées

Centre Hospitalier Théophile Roussel

- Pôle pédopsychiatrique
- Filière périnatale



"Notre patient c'est le bébé"

Qui sommes-nous?

Dispositif pédopsychiatrique périnatal dont la mission est **d'aller vers** le bébé et sa famille.

Equipe pluridisciplinaire

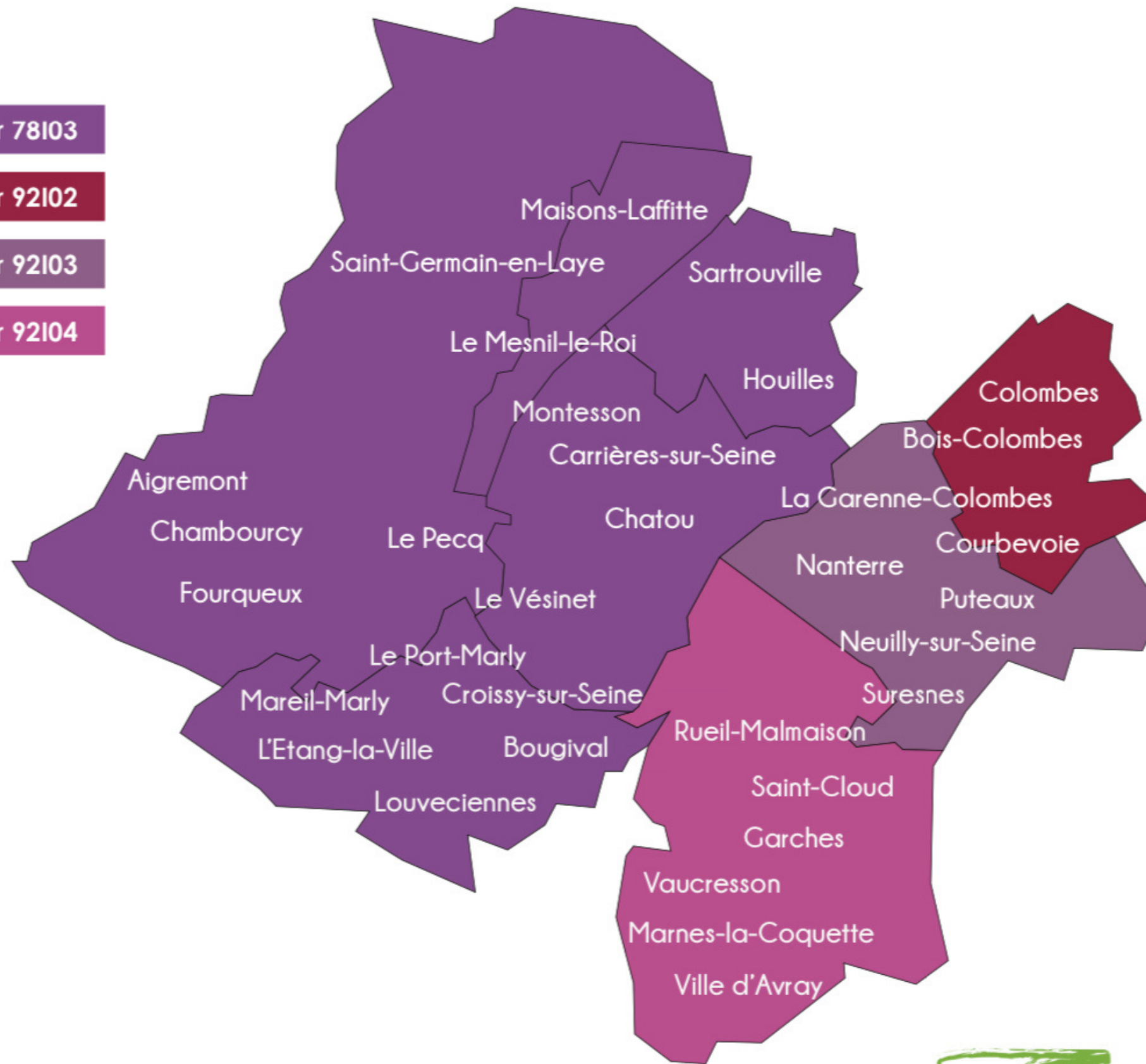
- 1 médecin référent: Dr Dung Nguyen
- 1 cadre de santé: Céline Feiller-Lambolez
- 1 psychologue: Rosalie Chassot
- 1 psychomotricienne: Juliette Amar
- 1 EJE: Sandrine Papazian
- 2 infirmières: Song-Hee Goardou et Sophie Le Strat
- 1 puéricultrice: Anne Cance
- 1 Assistante sociale: Mélanie Robiquet
- 1 Secrétaire médicale: Sandra Besnardeau
- 1 ASH: Sylvana Salbert

secteur 78103

secteur 92102

secteur 92103

secteur 92104



Pour qui?

Le bébé de la période pré-conceptionnelle à ses 1 an.

Nous recevons, les futurs parents et parents avec leur bébé dont la domiciliation correspond à la sectorisation du CHTR.

Les indications

La **psypérinatalité** correspond aux aspects psychiques du champ périnatal (pour les parents, pour le lien parents-bébé et pour le développement du bébé).



Les facteurs de vulnérabilité: isolement social, précarité, violence, migrations traumatiques...



Déni de grossesse, grossesse adolescente, handicap, addictions...



Les troubles psychiques ou souffrances antérieures ou actuels pour les parents et le deuil périnatal.



Troubles des inter-relations et des interactions précoces parents-bébé.



Pour les bébés: signes d'appels et de souffrances (troubles du sommeil ou de l'alimentation), troubles du développement dont neuro-développementaux, bébés à risques autistiques, prématurité, handicap.

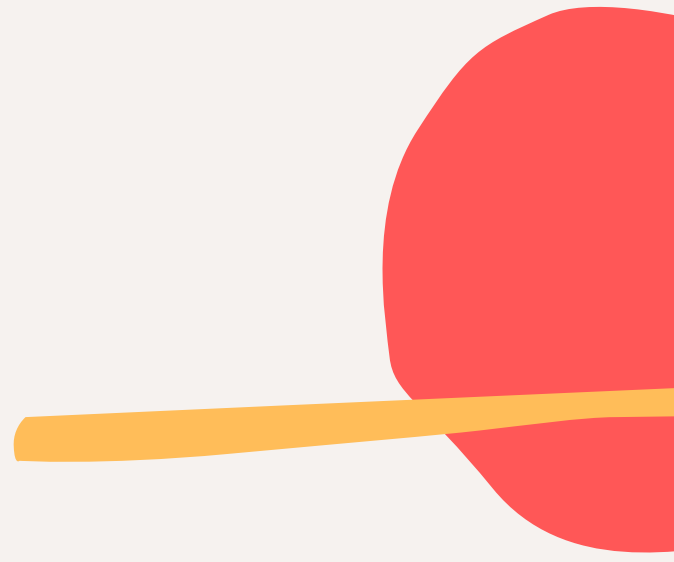
Activation de l'EMPVL

Fiche d'activation à nous adresser à: empvl@th-roussel.fr

- Demande d'information
- Point/Réflexion clinique
- PEC du bébé né ou à venir
- Demande d'hospitalisation UAPE du CHTR



Première rencontre de prise en charge en co-consultation avec le praticien de première ligne.



Modalités d'intervention

- VAD (domicile, crèche, PMI, maternité...)
- Consultations au CHTR
- Travail de coordination et d'appui clinique
- Evaluations: développement psychomoteur, retrait relationnel, dépression du post-partum...
- Co-consultations
- Temps d'accueils thérapeutiques
- Groupes (parents, parents/bébés)
- Consultations transculturelles
- Orientation/coordination UAPE

Vignettes cliniques



Famille T

- Activation en pré-partum par le CMP adulte.
- Facteurs de vulnérabilité: Psychopathologie parentale (anxio-dépression)
- PEC: rencontres dyadique et triadique, soutien à la parentalité, temps d'accueil, VAD, aide au bain, consultations médicales et psychologiques, synthèses pluripartites.
- Fin de PEC: suivi d'un an, poursuite d'un suivi maternel au CMP.



Famille R

- Activation: en pré-partum, par le CMP enfant (un membre de la fratrie suivi pour des troubles)
- Facteurs de vulnérabilité: Migration, fratrie présentant des troubles, accouchements prématurés des précédents bébés, psychopathologie maternelle (anxio-dépression)
- PEC: rencontres dyadiques, triadiques et familiales, VAD, consultations médicales et psychologiques, consultations transculturelles, lien avec le PEJ, bilan psychomoteur.
- Fin de PEC: suivi de 14 mois. Orientation CAMSP, suivi PEJ, Suivi en psychomotricité, Consultations transculturelles familiales.