

Concilier allaitement et travail : Agir en faveur des parents

du 16 au 22 octobre 2023



<https://www.cofam-allaitement.org>

@coordinationallaitement

ALLAITEMENT MATERNEL ET RETOUR AU TRAVAIL

Présentation d'une plaquette à
l'intention des employeurs

Plan

- Genèse du projet
 - Mémoire de fin d'études IBCLC dans la cadre de la formation théorique dispensée par l'ACLP en 2019
 - Notre enquête
 - Les résultats
- La plaquette

Notre enquête

- Moyen : questionnaire
- Diffusion
- Biais de sélection (échantillon non représentatif)



Le questionnaire

- Genre / âge / CSP
- Allaitement (durée, difficultés)
- Reprise du travail (quand, lieu dédié pour tirer le lait, bienveillance/soutien ressentis)
- Question ouverte : qu'est-ce qui vous a/aurait soutenue/aidée pour continuer à allaiter après la reprise du travail?
- image de l'allaitement dans la société

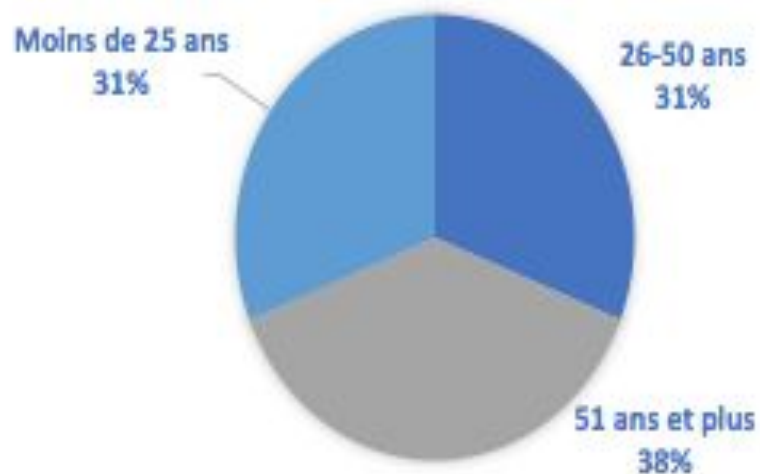
Les résultats

1735 réponses !

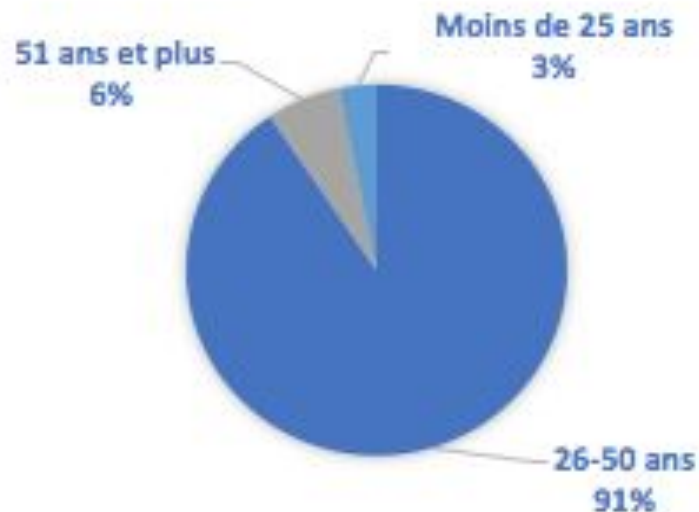


Présentation de notre échantillon

RÉPARTITION DES ÂGES DANS LA
POPULATION FRANÇAISE (SOURCE INSEE)

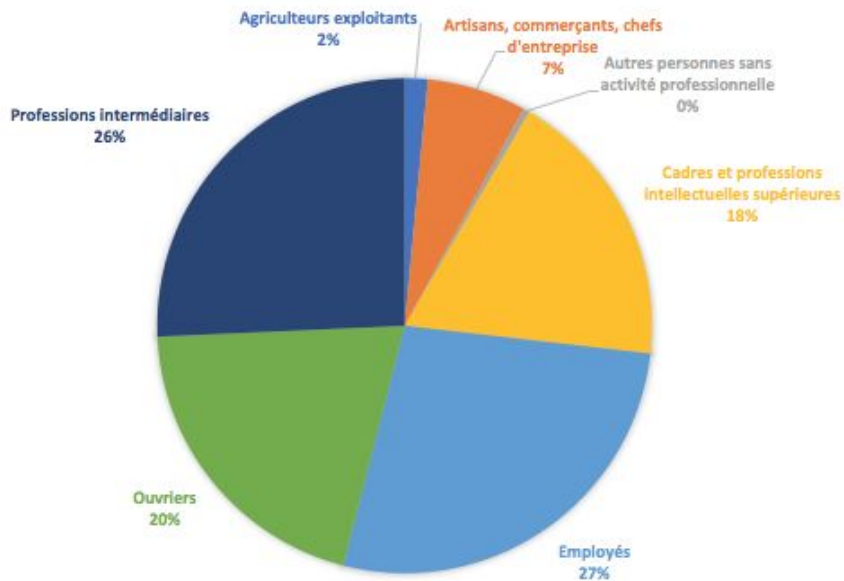


REPARTITION DES ÂGES DANS NOTRE
ÉCHANTILLON

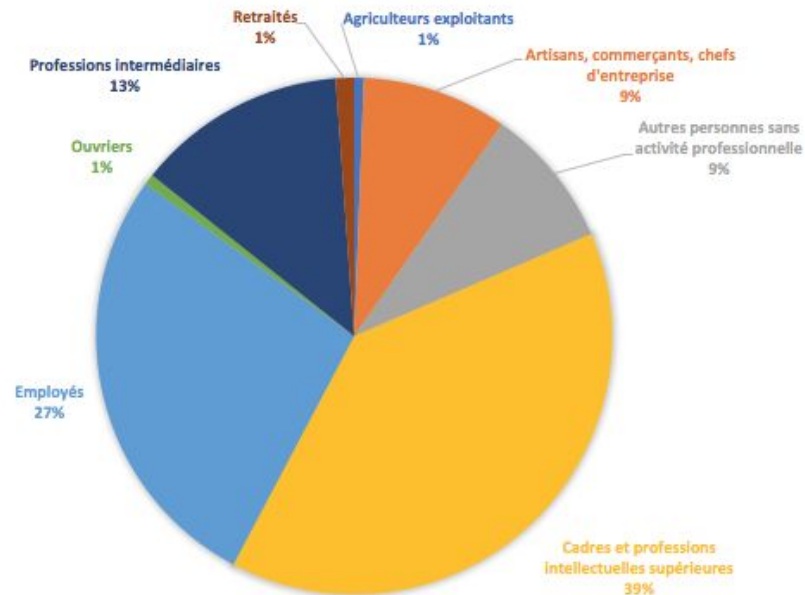


Présentation de notre échantillon

CATEGORIES SOCIO-PROFESSIONNELLES EN FRANCE (INSEE-2018)



CATEGORIES SOCIO-PROFESSIONNELLES DE NOTRE ECHANTILLON



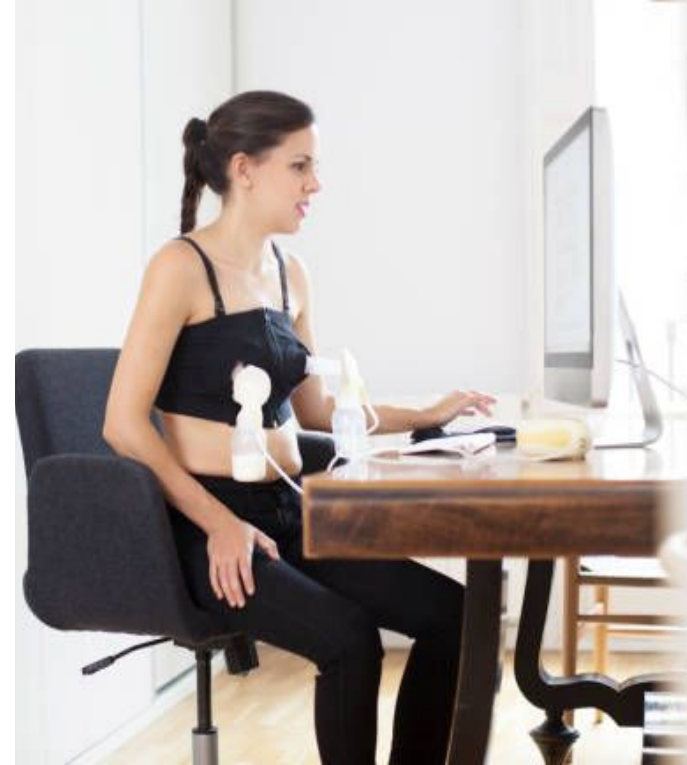
La place de l'allaitement dans la société

- Globalement, échantillon très favorable à l'allaitement
- Les + de 50 ans sont significativement plus mitigés, toutes questions confondues
- L'âge du bébé allaité influe + que le lieu ou autre : plus l'enfant grandit, plus l'allaitement en public gêne

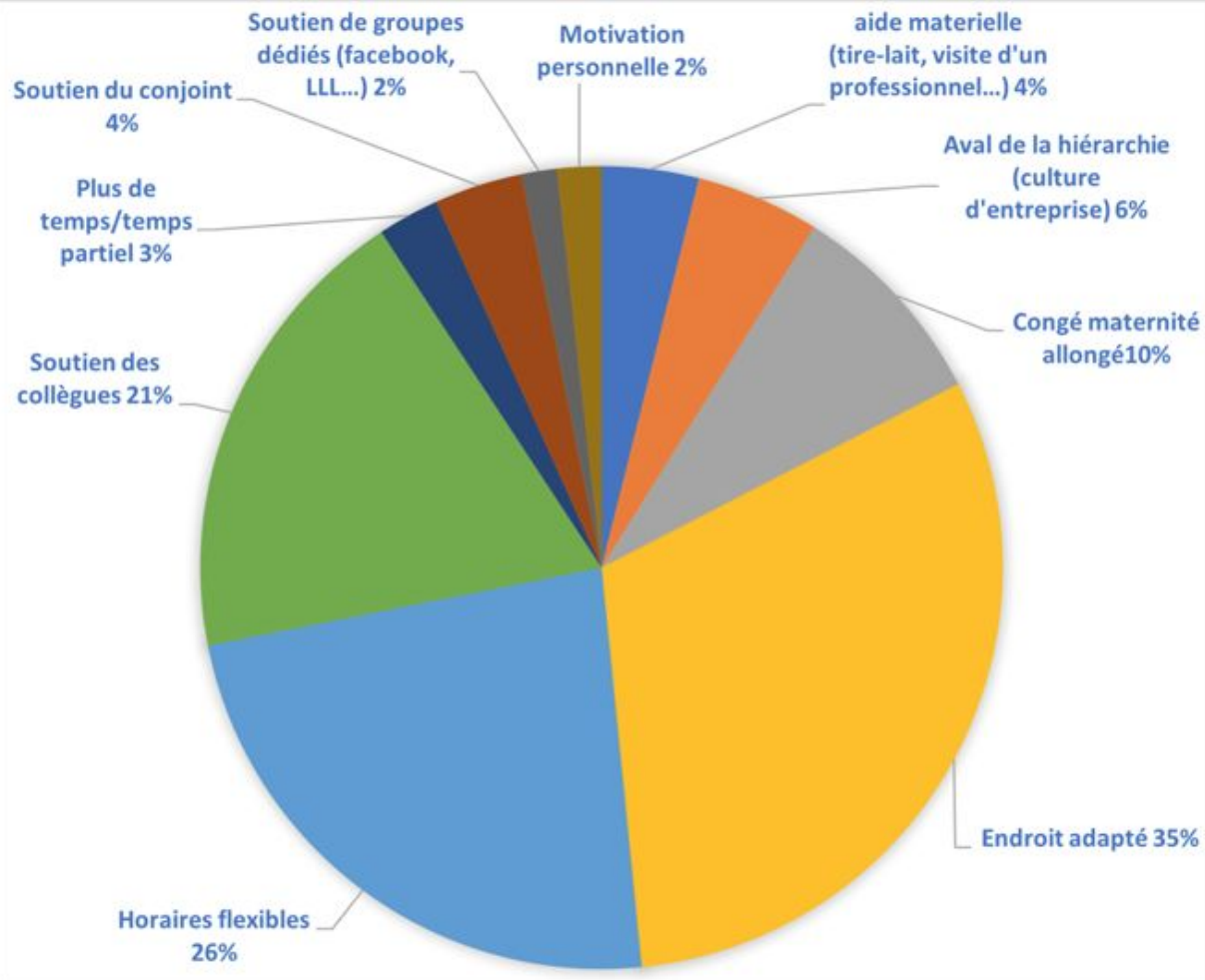


Retour au travail et allaitement

- 34% arrêtent d'allaiter « à cause » du travail
- ressenti très variable lors du retour au travail
- la bienveillance ressentie n'a pas d'influence sur la durée d'allaitement
- 57% n'ont pas de lieu adapté sur place
- petites structures ont + souvent un lieu adapté
- quand lieu adapté, bienveillance ressentie



Ce qui aiderait et soutiendrait les femmes lors de la reprise du travail



Conclusion

➔ Hypothèse de la culture d'entreprise

➔ L'entreprise en France ne considère pas (encore!) l'allaitement comme la norme



Ouverture :

Comment améliorer le retour au travail des femmes qui allaitent?

- déjà beaucoup de documents adressés aux femmes
- nouvelle approche : création d'une plaquette destinée aux **managers** et aux **employeurs**

Allaiter aujourd'hui ! hors-série

**ALLAITER
ET TRAVAILLER
C'EST POSSIBLE !**



Les idées à transmettre

- Les bienfaits de l'allaitement pour la mère et l'enfant
- Les aspects législatifs l'impliquant en tant qu'employeur
- Les bénéfices humains et économiques pour l'entreprise
- Les modifications concrètes à mettre en place



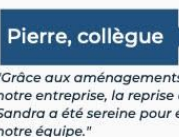
SOUTENIR L'ALLAITEMENT, POURQUOI ?

- L'allaitement maternel exclusif est recommandé jusqu'aux 6 mois de l'enfant et en complément d'une alimentation solide jusqu'à 2 ans ou plus, selon l'Organisation Mondiale de la Santé et la Haute Autorité de Santé
- La Commission des 1000 premiers jours de l'enfant mentionne également les bienfaits de l'allaitement maternel pour la santé de l'enfant et de sa mère
- Avantages sociétaux : économie des dépenses de santé publique
- Avantages pour la planète : réduction de l'empreinte carbone



Ana, maman
d'Ethan 18 mois

"Je me suis sentie soutenue par ma hiérarchie et mes collègues, j'avais une pièce adaptée pour tirer mon lait et plus de jours de télétravail : j'ai pu allaiter mon enfant pendant un an comme je le souhaitais."



Pierre, collègue

"Grâce aux aménagements de notre entreprise, la reprise de Sandra a été sereine pour elle et notre équipe."



Evelyne, DRH
dans une banque

"Les femmes allaitantes et futures mères ont des droits, et nous, le devoir de leur garantir un accueil et une qualité de service afin qu'elles puissent trouver l'équilibre vie pro/ vie perso le plus proche de leurs attentes !"



Allaiter, un geste
naturel

RÉSEAU PERINAT92

Réseau de périnatalité des Hauts-de-Seine



☎ 01 41 23 85 48

✉ coordination@reseau-perinat92.org

📍 60, rue du Général Leclerc
92130 ISSY-LES-MOULINEAUX

🌐 <https://reseau-perinat92.org>

ALLAITEMENT ET RETOUR
AU TRAVAIL

UN ATOUT POUR
VOTRE ENTREPRISE

EMPLOYEURS ET MANAGEURS, POURQUOI FACILITER LE RETOUR AU TRAVAIL D'UNE COLLABORATRICE ALLAITANTE ?

- Participation à la démarche RSE (responsabilité sociétale des entreprises)
 - Objectifs de Développement Durable de l'Agenda 2030 (ODD 2, 3, 5 et 12)
 - Égalité hommes femmes : faciliter le retour des femmes au travail
- Enfants moins malades donc moins d'absentéisme
- Amélioration de l'IBET© (Indice de bien être au travail)
 - Fidélisation des salariées qui se sentent soutenues dans leur projet
 - Attractivité de l'entreprise

Un trio gagnant
employeur-mère-bébé



COMMENT ACCOMPAGNER LES COLLABORATRICES ALLAITANTES ?



ESPACE

Intime, propre, avec fauteuil confortable et prise électrique pour le tire-lait, ainsi qu'un réfrigérateur et un point d'eau



TEMPS

Horaires flexibles, télétravail, temps partiel ... pour faciliter le recueil du lait ou l'allaitement sur place



ORGANISATION

Former et sensibiliser les collaborateurs aux dispositions mises en place pour les femmes enceintes et allaitantes



ANTICIPATION

Informar les employées sur les aménagements possibles dès l'annonce de leur grossesse



SOUTIEN

Veiller à maintenir un état d'esprit positif parmi les collaborateurs

PERMETTRE L'ALLAITEMENT, AGIR EN FAVEUR DES PARENTS QUI TRAVAILLENT

Dans les Hauts-de-Seine, le réseau PERINAT92 peut vous mettre en lien avec des professionnels de l'allaitement.

Plus d'informations

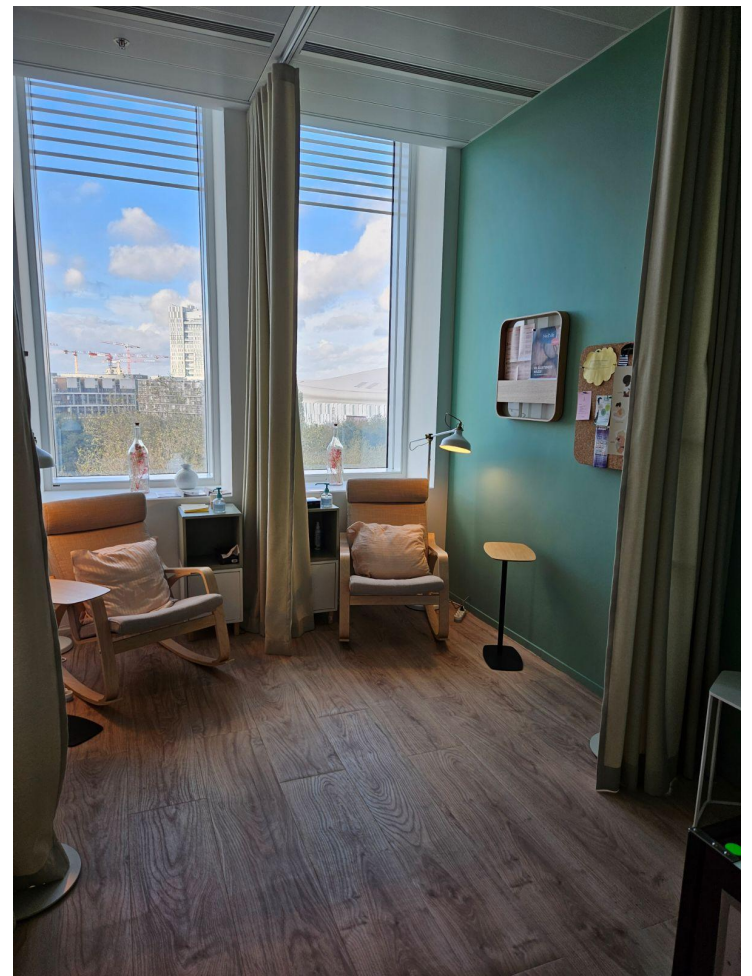


<https://reseau-perinat92.org>



ars
Agence Régionale de Santé
Île-de-France

Une illustration : l'aménagement de la salle d'allaitement de l'infirmierie de la Société Générale






Allaitement maternel et retour au travail



Périnat92





 SOCIETE GENERALE

Fiche de surveillance Nettoyage – Réfrigérateur dédié exclusivement à la conservation des recueils de lait maternel

Fréquence : Chaque vendredi

Ressource de surveillance utilisé : Lingettes viscosse 100 % biodégradable WIP'ANIOS Excel / Laboratoire Anios

Date de nettoyage	Initiale /signature soignant

Merci !

